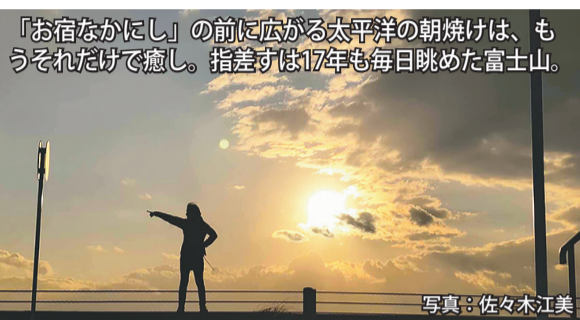


道路ユーザーネットワーク広場

NETWORK NETWORK NETWORK NETWORK NETWORK NETWORK NETWORK NETWORK NETWORK NETWORK NETWORK



プロ並みに上手くて安心だった江美ちゃんの運転。3年前に全線開通した中部横断自動車道を通して清水で夕陽タイム。



「お宿なかにし」の前に広がる太平洋の朝焼けは、もうそれだけで癒し。指差すは17年も毎日眺めた富士山。写真：佐々木江美



左より、星座を撮りまくっていた江美ちゃん、私、ギタリストで女将の友実さん、お宿の猫たちと戯れていた陽子さん。

「お宿なかにし」の前に広がる太平洋の朝焼けは、もうそれだけで癒し。指差すは17年も毎日眺めた富士山。写真：佐々木江美

「お宿なかにし」の前に広がる太平洋の朝焼けは、もうそれだけで癒し。指差すは17年も毎日眺めた富士山。写真：佐々木江美

「お宿なかにし」の前に広がる太平洋の朝焼けは、もうそれだけで癒し。指差すは17年も毎日眺めた富士山。写真：佐々木江美

「お宿なかにし」の前に広がる太平洋の朝焼けは、もうそれだけで癒し。指差すは17年も毎日眺めた富士山。写真：佐々木江美

「お宿なかにし」の前に広がる太平洋の朝焼けは、もうそれだけで癒し。指差すは17年も毎日眺めた富士山。写真：佐々木江美

「お宿なかにし」の前に広がる太平洋の朝焼けは、もうそれだけで癒し。指差すは17年も毎日眺めた富士山。写真：佐々木江美



御前崎は20年ぶりかも!? 潮風に癒される寺田陽子さん(左)と私。

三好礼子
エッセイスト・元国際ライター
～ <http://www.fairytale.jp/> ～

★三好礼子の★
ナチュラル・ロード



三女が毎日来ているという砂州の富津公園は、なんと100ha! 東京湾、三浦半島、富士山と360度の絶景が望める明治百年記念展望塔は面白かった。



1997年に開通した東京湾アクアラインの「海ほたるPA」から木更津方面を望む。開通直前にトンネル工事を取材させてもらったので、可愛くて仕方ない。



こちらは昨年末のピクニック! 11月号に登場した女子ツー仲間とランチをしたあ、サブライズで私の誕生日を祝ってくれたのです。6歳万歳! 来年もヨロシク (はらあやっ)

「お宿なかにし」の前に広がる太平洋の朝焼けは、もうそれだけで癒し。指差すは17年も毎日眺めた富士山。写真：佐々木江美

「お宿なかにし」の前に広がる太平洋の朝焼けは、もうそれだけで癒し。指差すは17年も毎日眺めた富士山。写真：佐々木江美

「お宿なかにし」の前に広がる太平洋の朝焼けは、もうそれだけで癒し。指差すは17年も毎日眺めた富士山。写真：佐々木江美

都市計画の中の街路 (45)

アーケード空間の賑わい(その12)

東洋大学国際学部・准教授
志摩 憲寿

引き続き東京23区内27商店街で舗装しました。舗装費用は区道であっても商店街で空間における設けに目出し、負担しますし、また、時間

「お宿なかにし」の前に広がる太平洋の朝焼けは、もうそれだけで癒し。指差すは17年も毎日眺めた富士山。写真：佐々木江美

「お宿なかにし」の前に広がる太平洋の朝焼けは、もうそれだけで癒し。指差すは17年も毎日眺めた富士山。写真：佐々木江美

「お宿なかにし」の前に広がる太平洋の朝焼けは、もうそれだけで癒し。指差すは17年も毎日眺めた富士山。写真：佐々木江美

「お宿なかにし」の前に広がる太平洋の朝焼けは、もうそれだけで癒し。指差すは17年も毎日眺めた富士山。写真：佐々木江美

「お宿なかにし」の前に広がる太平洋の朝焼けは、もうそれだけで癒し。指差すは17年も毎日眺めた富士山。写真：佐々木江美

「お宿なかにし」の前に広がる太平洋の朝焼けは、もうそれだけで癒し。指差すは17年も毎日眺めた富士山。写真：佐々木江美

「お宿なかにし」の前に広がる太平洋の朝焼けは、もうそれだけで癒し。指差すは17年も毎日眺めた富士山。写真：佐々木江美

「お宿なかにし」の前に広がる太平洋の朝焼けは、もうそれだけで癒し。指差すは17年も毎日眺めた富士山。写真：佐々木江美

「お宿なかにし」の前に広がる太平洋の朝焼けは、もうそれだけで癒し。指差すは17年も毎日眺めた富士山。写真：佐々木江美

「お宿なかにし」の前に広がる太平洋の朝焼けは、もうそれだけで癒し。指差すは17年も毎日眺めた富士山。写真：佐々木江美

「お宿なかにし」の前に広がる太平洋の朝焼けは、もうそれだけで癒し。指差すは17年も毎日眺めた富士山。写真：佐々木江美

「お宿なかにし」の前に広がる太平洋の朝焼けは、もうそれだけで癒し。指差すは17年も毎日眺めた富士山。写真：佐々木江美

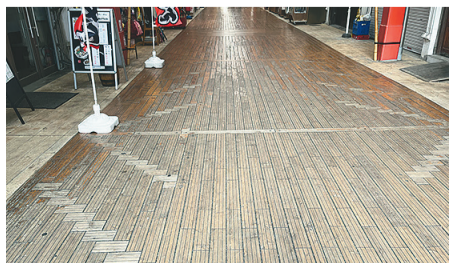


写真 足元から賑わいを添えるタイル舗装 (左: 浅草西参道商店街、右: 阿佐ヶ谷パールセンター商店街)

道路交通情報

- ◇道路緊急ダイヤル #9910
- ◇NEXCO東日本 <http://www.e-nexco.co.jp/>
- ◇NEXCO中日本 <http://www.c-nexco.co.jp/>
- ◇NEXCO西日本 <http://www.w-nexco.co.jp/>
- ◇首都高速 <http://www.shutoko.jp/>
- ◇阪神高速 <http://www.hanshin-exp.co.jp/>
- ◇本四高速 <http://www.jb-honshi.co.jp/>
- ◇日本道路交通情報センター <http://www.jartic.or.jp/>

道路ニュースの

宛名変更・発送停止について

- 宛名変更: 《「No.0000」または「U-00000」に記載されている番号》、《変更後の住所》、《「社名」または「氏名」》、《宛名変更》を記載し、FAXまたはE-mailでご連絡下さい。
- 発送停止: 《「No.0000」または「U-00000」に記載されている番号》、《「社名」または「氏名」》、《発送停止》を記載し、FAXまたはE-mailでご連絡下さい。

【宛名記載例】
〒100-0013
東京都千代田区霞が関3-3-1 尚友会館6F
全国道路利用者会議 様
No.0000 または U-00000 1部

FAX 03-3501-5612
E-mail the_road_news@road-jhuc.jp