

令和7年度 全国道路利用者会議事業報告

〔令和7年〕

- 4月 新聞編集幹事会
- 4日 監査
- 18日 理事会(全社協・灘尾ホール)
- 5月 新聞編集幹事会
- 8日 第77回定時総会(砂防会館別館 シェーンパツハサポール) / 参加者数800名・要望活動
- 6月 新聞編集幹事会
- 7月 新聞編集幹事会
- 3日 新聞編集幹事会
- 8月 新聞編集幹事会



4月理事会



第77回定時総会



第75回全国大会



安全・安心の道づくりを求める全国大会

令和8年度 全国道路利用者会議事業予定

〔令和8年〕

- 4月 監査
- 17日 理事会(全社協・灘尾ホール)
- 5月 第78回定時総会(砂防会館別館「シェーンパツハサポール」)
- 8月 新聞編集幹事会
- 9月 令和9年度道路関係予算概算要求概要説明会(都道府県会館「101大会議室」)
- 10月 「道の日」
- 11月 理事会(全社協・灘尾ホール)
- 10月 第76回全国大会(臨時総会・香川県・レクザムホール)
- 22日 道路視察(香)

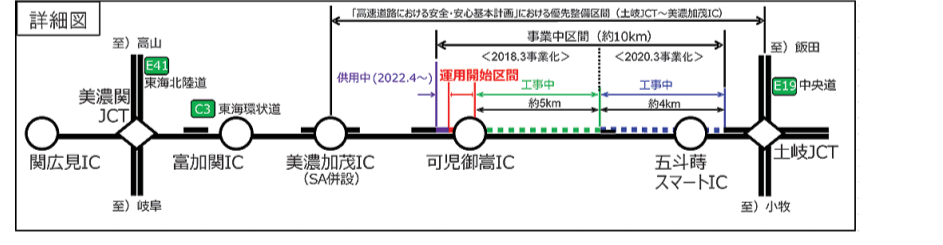
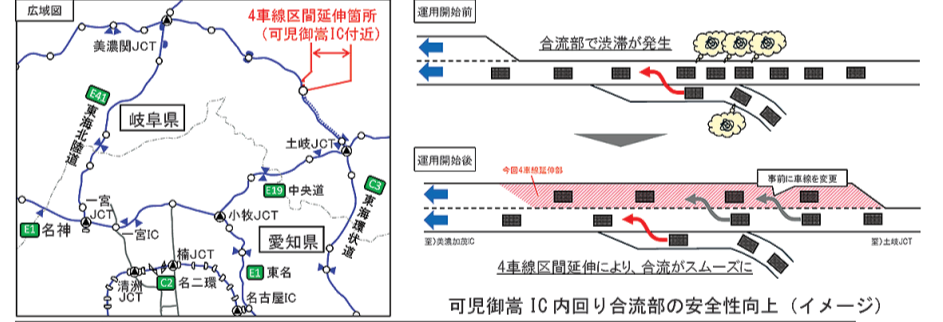
〔令和9年〕

- 1月 新聞編集幹事会
- 11月 安全・安心の道づくりを求める全国大会開催(東京国際フォーラム「ホールB7」) / 要望活動
- 1月 令和9年度道路関係予算概算要求概要説明会(会場未定)
- 29日 新聞編集幹事会 毎月1回

令和8年3月27日(金) 15時 運用開始

東海環状自動車道 可児御嵩IC付近4車線区間延伸

NEXCO中日本は、東海環状自動車道 土岐JCT～美濃加茂IC間で進めている4車線化工事のうち、可児御嵩IC付近において一部区間の工事が完了し、3月27日(金)15時から4車線(内回り約900m、外回り約3000m)の運用を開始した。



令和8年度における 休日割引適用日

EXCO中日本、NEXCO東日本、NEXCO西日本、JTB本四高速および宮城県道路公社では、交通混雑緩和等(ゴールデンウィーク、お盆、年末年始、シルバーウィークおよび3連休を除き、休日割引を適用している。

令和8年度の休日割引適用日は、下記の表のとおりである。

令和8年度における休日割引適用日

月	日	適用	適用除外日
2026年4月	5	●	×
2026年5月	1	●	×
2026年6月	7	●	×
2026年7月	5	●	×
2026年8月	2	●	×
2026年9月	6	●	×
2026年10月	4	●	×
2026年11月	1	●	×
2026年12月	6	●	×
2027年1月	4	●	×
2027年2月	1	●	×
2027年3月	7	●	×

● : 適用日 × : 適用除外日

「しまなみサイクリングフリー」の 実施期間延長

JTB本四高速は、広島県、愛媛県及びしまなみ海道自転車道利用促進協議会と協力して、より多くの利用者に瀬戸内しまなみ海道のサイクリングを体感してもらうため、自転車通行料金が期間限定で無料になる企画割引「しまなみサイクリングフリー」を実施している。

今回、地元自治体等と協

長野県内の観光施設の入場料割引などの特典が付いていることに加え、利用後のアンケートに回答すると抽選で長野県PRキヤクター「アルクマ」グッズなどの素敵なプレゼントが当たる。

《利用期間》
令和8年4月1日(水)から、連続する最大2日間または3日間。

《対象車種》
ETCを利用の普通車・軽自動車等(二輪車含む)。※ETCコーポレーターは利用できない。トカードは利用できない。

《販売プラン・価格》
表を参照。

《利用方法》
利用開始前までにNEXCO中日本公式WEBサイト「速旅」から申し込む。《申し込み受付期間》

《対象車種》
ETCを利用の普通車・軽自動車等(二輪車含む)。※ETCコーポレーターは利用できない。トカードは利用できない。

《販売プラン・価格》
表を参照。

《利用方法》
利用開始前までにNEXCO中日本公式WEBサイト「速旅」から申し込む。《申し込み受付期間》

《対象車種》
ETCを利用の普通車・軽自動車等(二輪車含む)。※ETCコーポレーターは利用できない。トカードは利用できない。

《販売プラン・価格》
表を参照。

《利用方法》
利用開始前までにNEXCO中日本公式WEBサイト「速旅」から申し込む。《申し込み受付期間》

《対象車種》
ETCを利用の普通車・軽自動車等(二輪車含む)。※ETCコーポレーターは利用できない。トカードは利用できない。

《販売プラン・価格》
表を参照。

《利用方法》
利用開始前までにNEXCO中日本公式WEBサイト「速旅」から申し込む。《申し込み受付期間》

信州めぐりフリーパス

NEXCO中日本「速旅」
<https://hayatabi.c-nexco.co.jp/drive/detail.html?id=192>

長野県内の観光施設の入場料割引などの特典が付いていることに加え、利用後のアンケートに回答すると抽選で長野県PRキヤクター「アルクマ」グッズなどの素敵なプレゼントが当たる。

《利用期間》
令和8年4月1日(水)から、連続する最大2日間または3日間。

《対象車種》
ETCを利用の普通車・軽自動車等(二輪車含む)。※ETCコーポレーターは利用できない。トカードは利用できない。

《販売プラン・価格》
表を参照。

《利用方法》
利用開始前までにNEXCO中日本公式WEBサイト「速旅」から申し込む。《申し込み受付期間》

《対象車種》
ETCを利用の普通車・軽自動車等(二輪車含む)。※ETCコーポレーターは利用できない。トカードは利用できない。

《販売プラン・価格》
表を参照。

《利用方法》
利用開始前までにNEXCO中日本公式WEBサイト「速旅」から申し込む。《申し込み受付期間》

《対象車種》
ETCを利用の普通車・軽自動車等(二輪車含む)。※ETCコーポレーターは利用できない。トカードは利用できない。

《販売プラン・価格》
表を参照。

《利用方法》
利用開始前までにNEXCO中日本公式WEBサイト「速旅」から申し込む。《申し込み受付期間》

①首都圏出発プラン (首都圏出発エリアから周遊エリアまでの1往復と周遊エリア内乗り降り自由)	利用可能日数	普通車	軽自動車等
2日間	普通車	8,700円	6,600円
	軽自動車等		6,600円
3日間	普通車	9,700円	7,600円

②名古屋出発プラン (名古屋出発エリアから周遊エリアまでの1往復と周遊エリア内乗り降り自由)	利用可能日数	普通車	軽自動車等
2日間	普通車	10,000円	8,000円
	軽自動車等		8,000円
3日間	普通車	11,000円	9,000円

③周遊プラン (長野県内周遊エリア内乗り降り自由)

利用可能日数	普通車	軽自動車等
2日間	5,600円	4,600円